

Bc.PAVEL PRUSKÝ
PROJEKTY ELEKTRO

IČ : 05124166
STUDENTSKÁ 436/56A, KARLOVY VARY 36007
MOBIL : 776 260 979, E-MAIL : prp11@seznam.cz

Číslo paré :

Autorizace :

HIP :

PETR ŠVORBA

Zodpovědný projektant :

Bc.PAVEL PRUSKÝ

Podpis :

Kreslil :

Bc.PAVEL PRUSKÝ

Podpis :

Investor :

MĚSTO SOKOLOV, ROKYCANOVA 1929, 356 01 SOKOLOV; IČ: 00259586

Stupeň dokumentace :

DOKUMENTACE PRO PROVÁDĚNÍ STAVBY

Název akce :

SOKOLOV, JIŽNÍ LOM II. – VÝSTAVBA
DOPRAVNÍ A TECHNICKÉ INFRASTRUKTURY –
PROJEKČNÍ PRÁCE

Zakázkové číslo :

2022038

Měřítko :

Formát :

5 A4

Část :

D.4.2 VEŘEJNÉ OSVĚTLENÍ

Datum :

09/2022

Název přílohy :

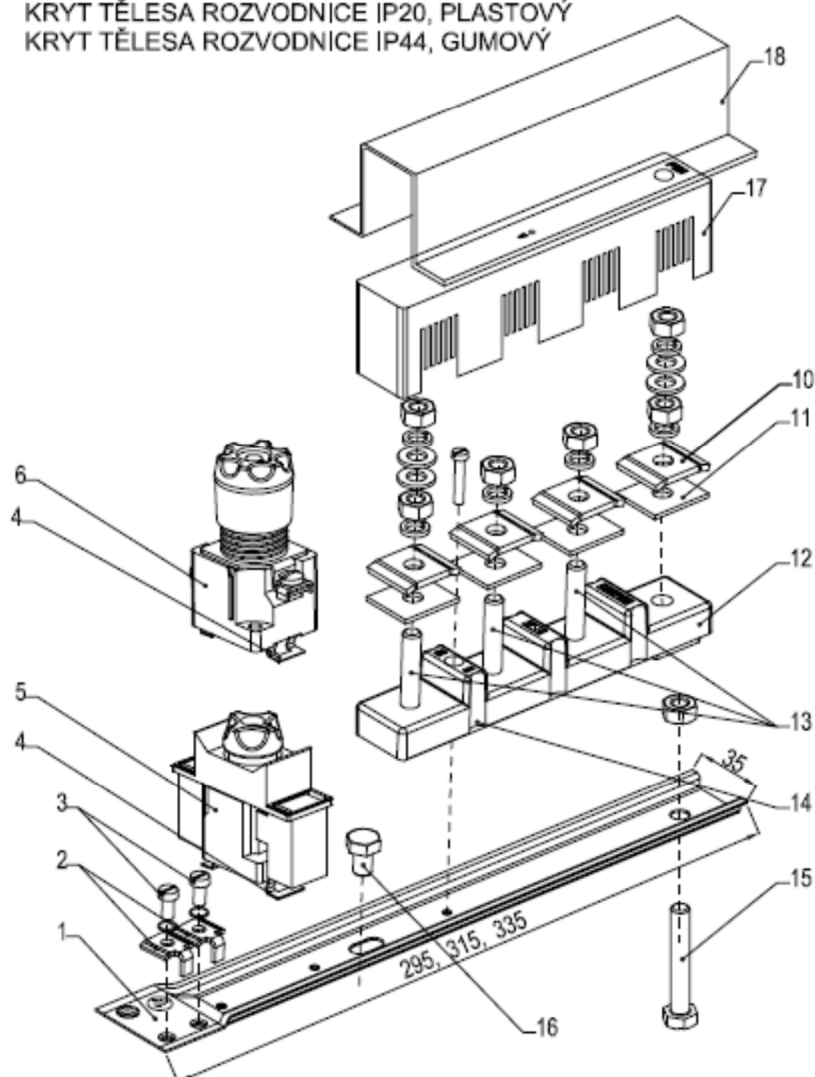
TYPOVÉ PODKLADY PROJEKTOVANÝCH ZAŘÍZENÍ

Číslo přílohy :

D.4.2.06

SESTAVENÍ STOŽÁROVÉ ROZVODNICE

- 1 NOSNÝ DRŽÁK
- 2 PŘÍLOŽKA SVP - SBĚRNICOVÁ PŘÍLOŽKA
- 3 ŠROUB PŘÍLOŽKY SVP M5x8 (NEREZ) + PODLOŽKA PRUŽNÁ M5
- 4 NACVÁKÁVACÍ PÉRKO POJISTKOVÉHO SPODKU
- 5 POJISTKA E14
- 6 POJISTKA EZN25 (ZÁVIT E27)
- 8 SVORKOVÁ SESTAVA
- 9 UPEVNĚVACÍ ŠROUB TĚLESA SVORKOVNICE M4x22
- 10 PŘÍLOŽKA TVAROVÁ, 25*30*3 mm, NEREZ
- 11 PŘÍLOŽKA ROVNÁ, 25*30*1 mm, NEREZ
- 12 TĚLESO SVORKOVNICE
- 13 SVORKOVÝ ŠROUB
- 14 DRÁŽKY NA TĚLESE SVORKOVNICE PRO ZVĚTŠENÍ POVRCHOVÝCH CEST
- 15 DRŽÁKOVÝ ŠROUB
- 16 UPEVNĚVACÍ (ZEMNÍCÍ) ŠROUB M8x12, NEREZ
- 17 KRYT TĚLESA ROZVODNICE IP20, PLASTOVÝ
- 18 KRYT TĚLESA ROZVODNICE IP44, GUMOVÝ



SR 721 - 14 / N, IP 00

ELEKTRICKÉ KRYTÍ

- IP00 bez krytí
 IP20 krytí tělesa rozvodnice a pojistek
 IP44 krytí tělesa rozvodnice a pojistek
 + gumová krycí lišta
 krytí je dosaženo po instalaci ve stožáru VO

Druh silových příložek

- N univerzální příložky z nerezové oceli
 DIN J11c, 1.4301 nebo 1.4016
 vhodné pro Al i Cu vodiče do 35 mm²
 Cu příložky pro měděné kabely do 25 mm²
 Al příložky pro hliníkové kabely do 35 mm²

Druh jističích prvků

- 14 násvoné pojistky se závitem E14 (DIN lišta)
 25 násvoné pojistky EZN25 se závitem E27 (DIN lišta)
 27 vestavné pojistky E27
 RS pojistkové svorkovnice RSP (Elektro Bečov)
 řadové svorky
 OP pojistkový odpojovač 1P s vložkou 10x38gG
 CH proudový chránič 1P

Počet jističích prvků

- 1 s jedním jištěným vývodem (jednopojistková)
 2 se dvěma jištěnými vývody (dvojpojistková)
 3 se třemi jištěnými vývody (třípojistková)
 4 se čtyřmi jištěnými vývody (čtyřpojistková)
 5 s pěti jištěnými vývody (pětipojistková)

Řada

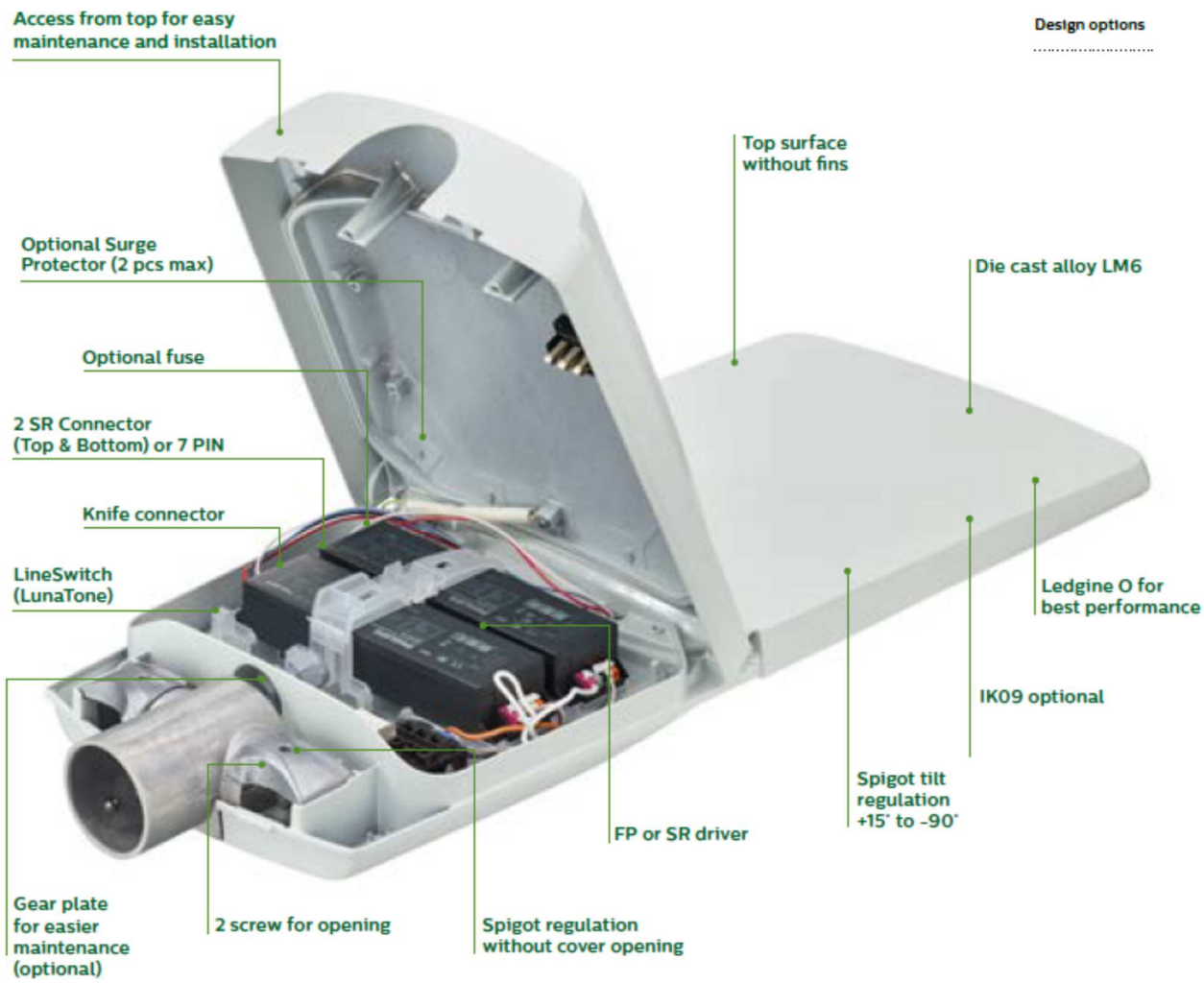
- 72 čtyřsvorková se svorníkem M8 (základní velikost, pro síť TN-C)
 95 čtyřsvorková se svorníkem M6 (zmenšená velikost, pro síť TN-C)
 56 pěťsvorková se svorníkem M6 (pro síť TN-S)

STOŽÁROVÁ SVORKOVNICE

PŘÍKLADY:

- SR 721 - 25/Al, IP00 – stož. svorkovnice řady 72 (4 svorky, svorník M8) s jedním jističím prvkem (pojistka EZN25) s hliníkovými příložkami (Al), bez elektrického krytí
 SR 952 - 14/N IP20 – stož. svorkovnice řady 95 (4 svorky, svorník M6) se dvěma jističimi prvky (pojistka E14) s nerezovými příložkami a s krytem tělesa rozvodnice a doplňkovými kryty pojistek

SVÍTIDLO



Product features	Specifications
Type	4 sizes: Micro, Mini, Medium, Large
LED engine	Ledgine 0
Power	8 to 300W
No of LED's:	Micro: 6; 10; 20 Mini: 20; 30; 40 Medium: 40; 60; 80 Large: 120; 60
Luminous flux for 4000k (lm)	Micro: 800 to 6 400 Mini: 3 400 to 12 000 Medium: 4 500 to 24 000 Large: 13 900 to 40 000
Luminaire efficacy	Up to 155 lm/W
IP	66
IK	08 or 09 (option)
CCT	3000K, 4000K, 5700K,
Useful Life	L90B10 100k hrs
Operating Temperature Range	-40° to +50° C
Mains Voltage	220-240V/50-60Hz
Dimming	LumiStep DynaDimmer DALI Coded Mains LightWave Mains Voltage AmpDimming LineSwitch RF Antenna EasyAir (Bluetooth module) WattStopper (presence detector) LightWave
Sockets	Top and Bottom SR Top 5/7 PIN Nema
Extra options	Fuse External Cable 4-22m Surge Protection Devices Internal Back Light Louvers External louvers Knife Connector Painted Spigot Marine Special Painting (1000hrs SST) Surge Protector 10kV (with SPD)
Optic	DM10, DM11, DM12, DM50, DN10, DW10, DW12, DW50, DW52 (other optics available upon request)
Optical cover	Cover: Glass, themally hardened
Materials	Housing: High pressure die-cast aluminum (EN AC-44300)
Color	Canopy: Gray (RAL 7035); other upon request
Connection	Push in connector or as option cable with external IP connector
Maintenance	Top access for Instalation with 2 screw (underneath)

STOŽÁR

